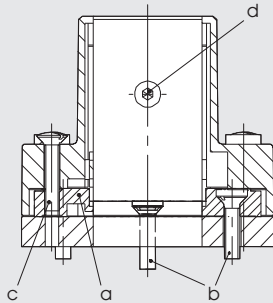




Verschlusselement

Tumbler bolt latch



Anschlaganleitung für Element

1. Rasterplatte (a) mit 4 Schrauben 6 mm (b) an den Stockrahmen anschrauben. Abstand vom Türblatt ca. 15 mm.
2. Element über die Rasterplatte aufsetzen und mit 4 Stück M6 Schrauben (c) lose anschrauben.
3. Element mit Fallenrolle fest gegen das Schließblech drücken, dann alle 4 Schrauben M6 (c) festziehen.

Nach Setzen der Dichtung kann mit einem Innensechskantschlüssel (bei d) die Federvorspannung verstärkt werden!

Instruction for mounting latch

1. Please screw plate (a) by 4 screws 6 mm (b) to the frame. Distance from the door: about 15 mm.
2. Latch with bolt to be strongly pressed and to be lightly screwed by 4 screws M6 (c).
3. Latch with bolt to be strongly pressed to the strike, then all 4 screws M6 (c) to be fastened.

After setting of the gasket the tension of the spring may be intensified by a special hexagonal key (to b)!